



# Moorrenaturierung der südlichen Chiemseemoore

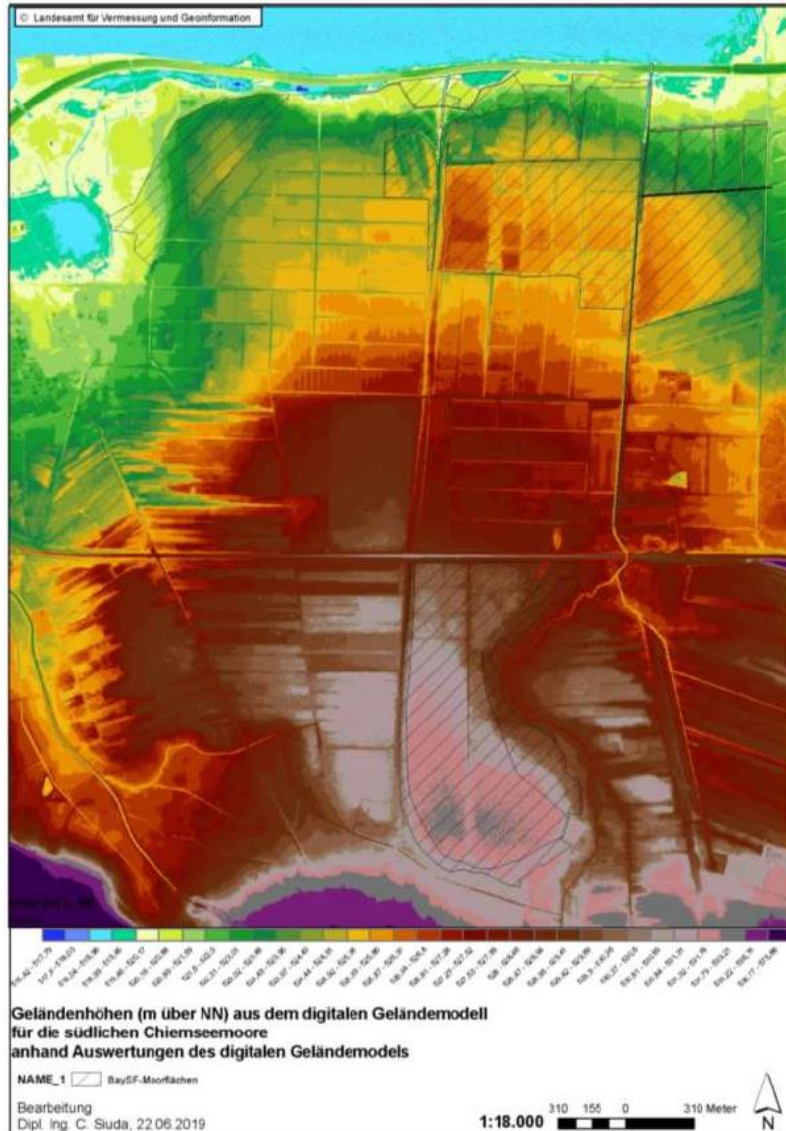
- Renaturierung von Lebensräumen für Spezialisten unter den Tieren und Pflanzen
- Entwicklung eines großen natürlichen Kohlenstoffspeichers
- Förderung des Rückhaltevermögens und der Speicherung von Wasser in der Fläche



**Blüte der Moosbeere**



**Moorpegel im Donaumoos**



Auswertung des digitalen Geländemodells

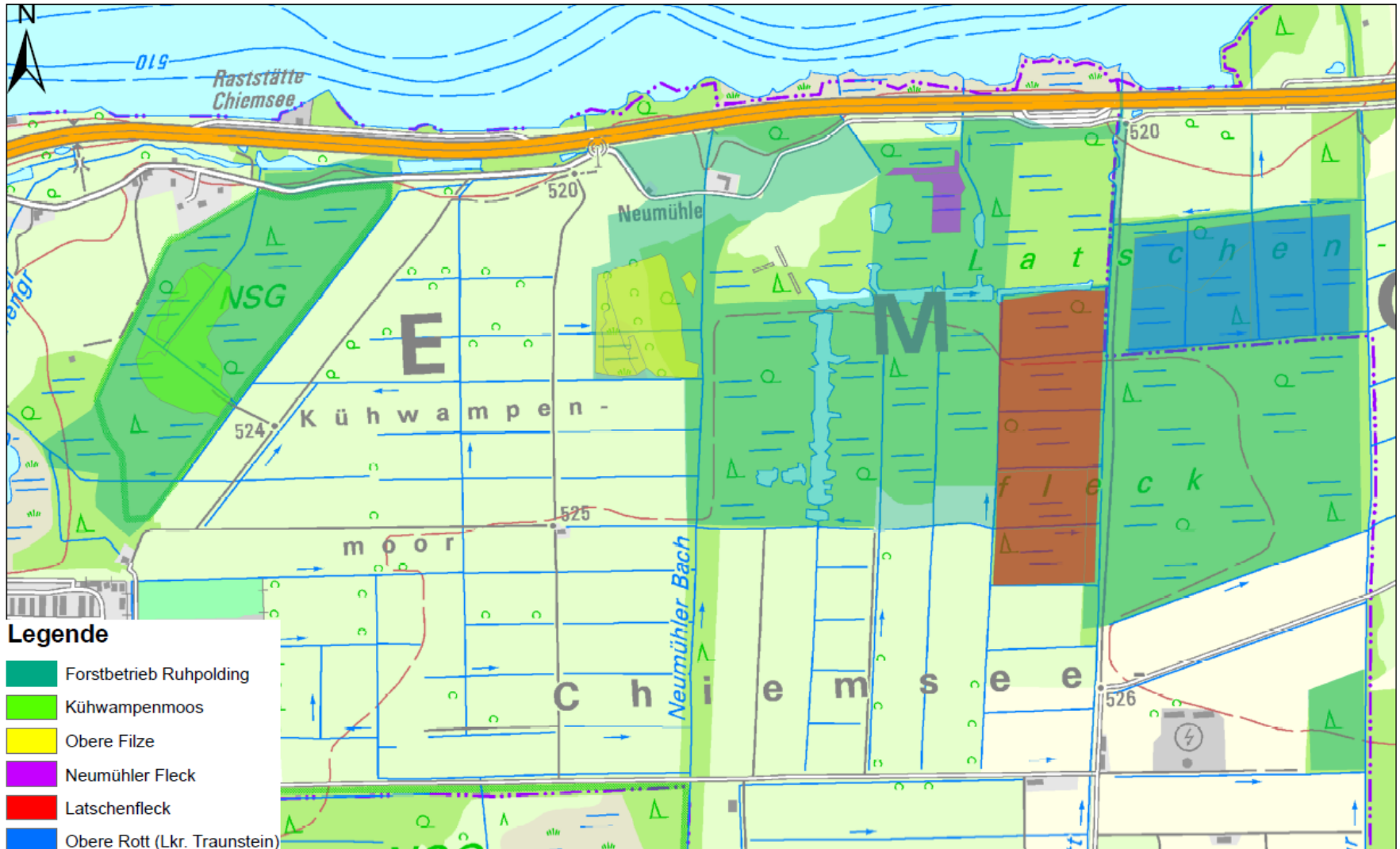


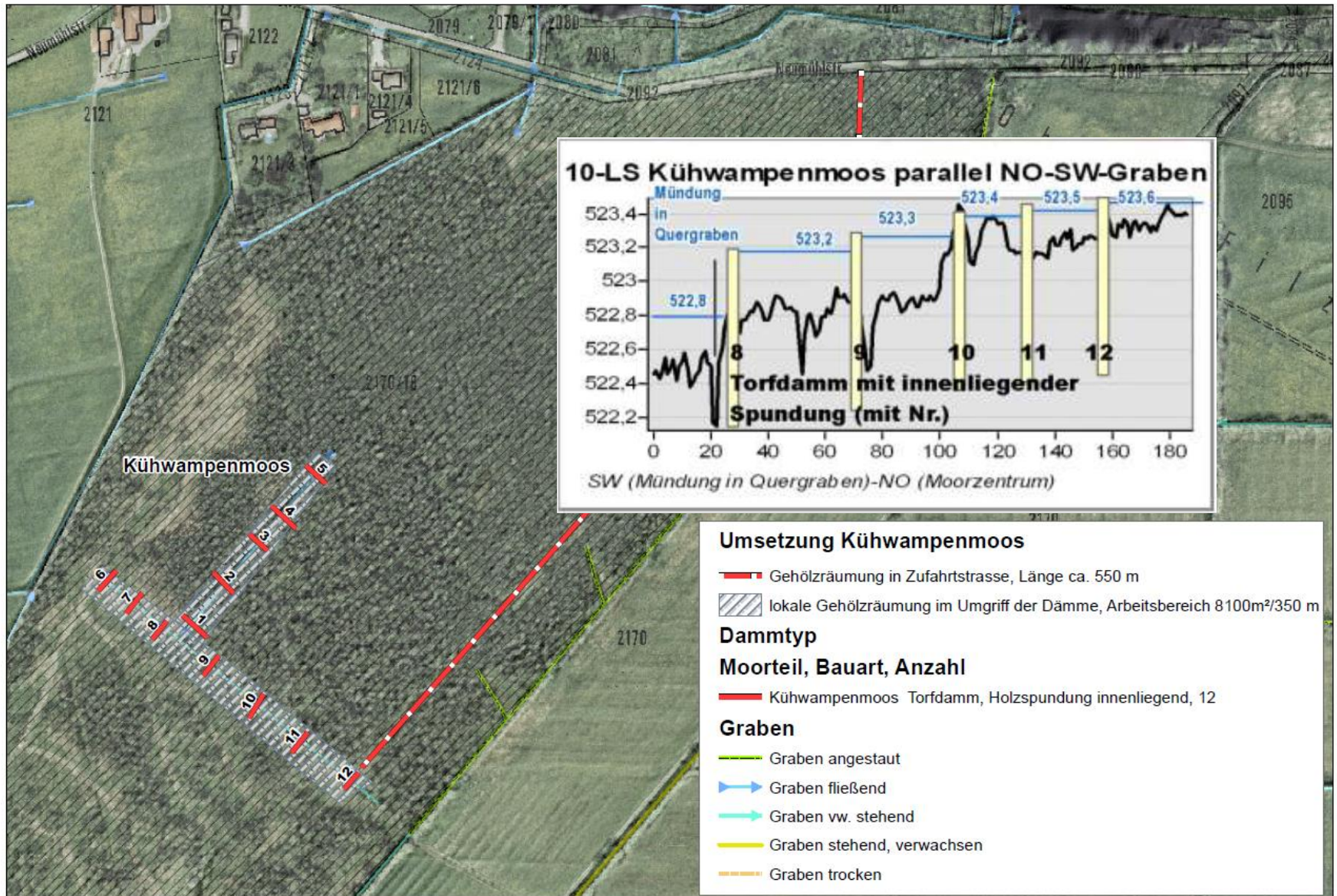
Torferkundung mit Klappsonde

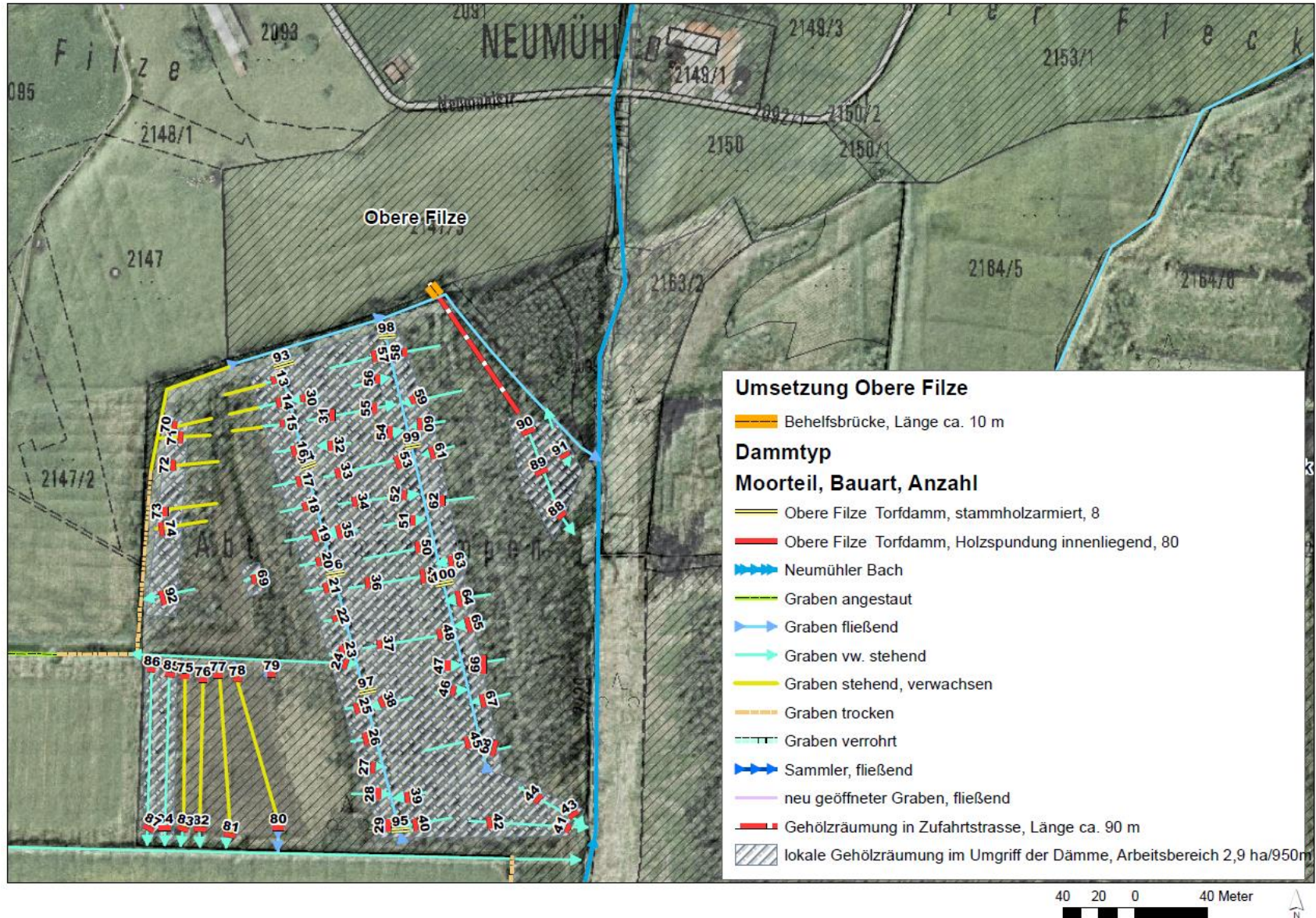


Aufnahme vorhandener Entwässerungsgräben

- **Juli 2020:** Scoping-Termin mit den zuständigen Fachbehörden
- **Dezember 2021:** Auskunft des WWA und SG Wasserrecht, dass keine wasserrechtliche Gestattung erforderlich ist, da wasserwirtschaftlich unbedeutend.
- **März 2022:** positiver Bescheid der unteren Naturschutzbehörde Rosenheim
- **Mai 2022:** Infotermin Rathaus Bernau
- **Juni 2023:** Beauftragung der Spezialfirmen
  - ABE AllgäuerBioEnergie e.K. (Mauerstetten)
  - Landschaftspflege Mayer GmbH (Chieming)

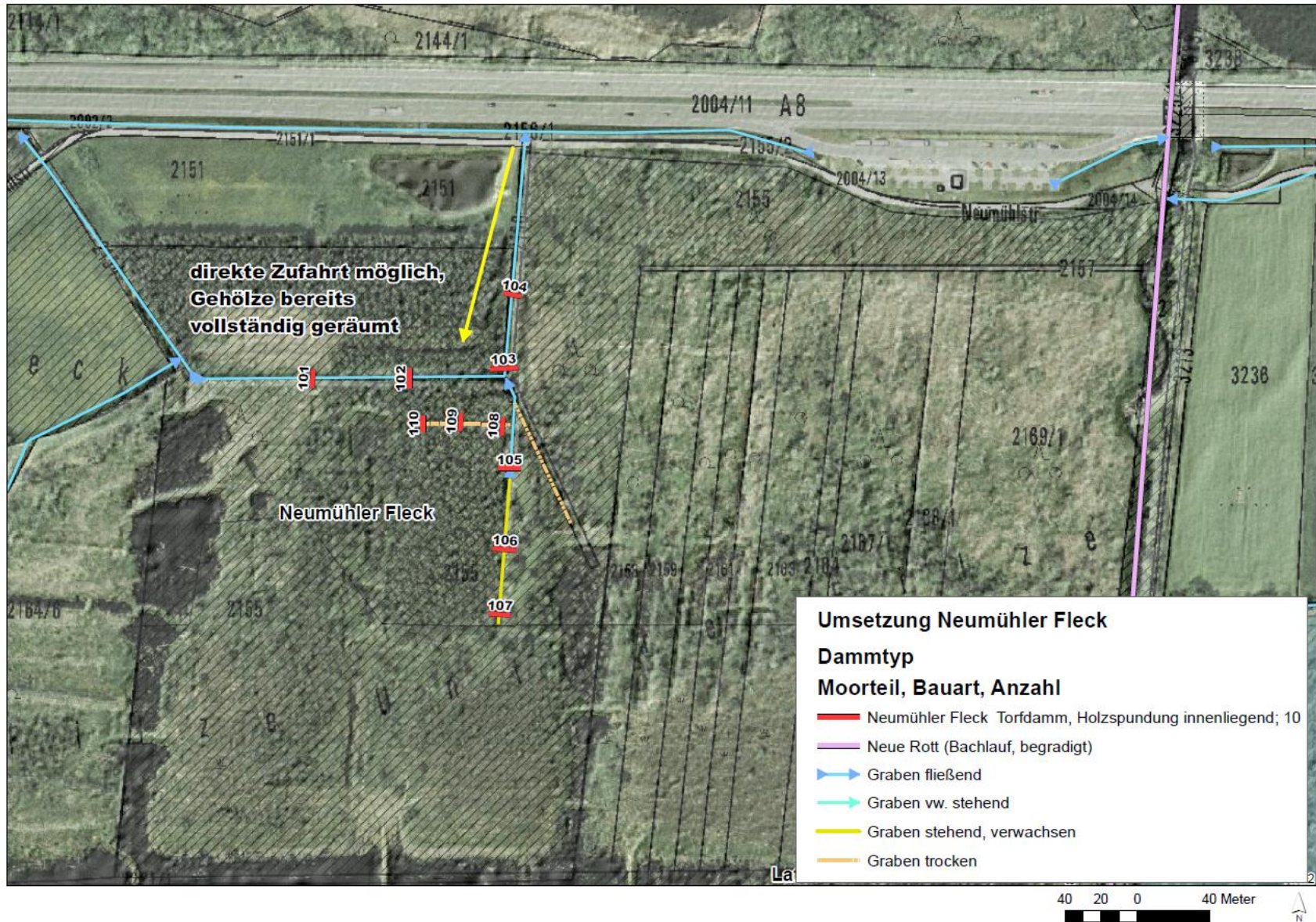










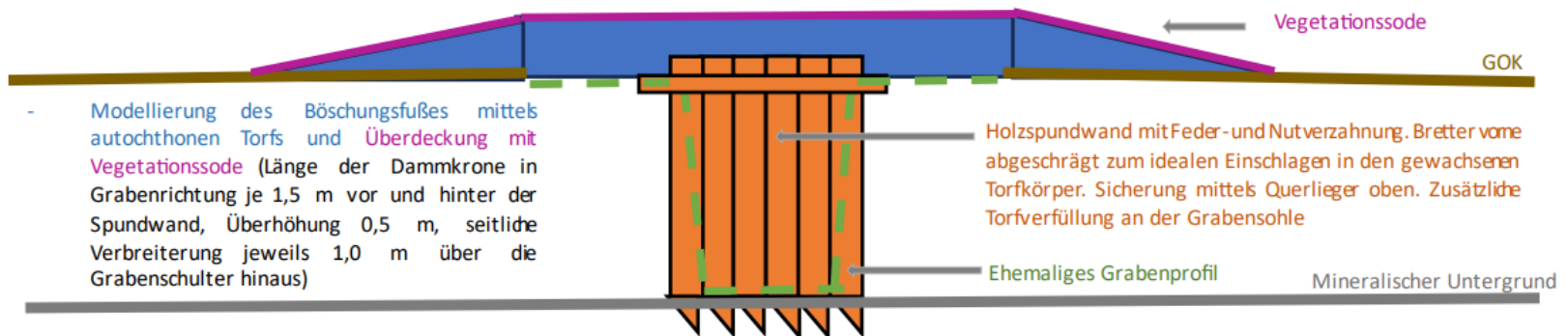




Freimachen einer Trasse für die Zuwegung



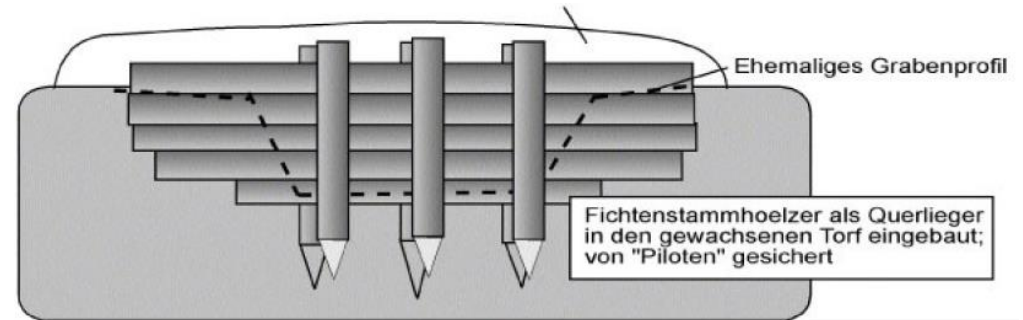
Bau eines Dammbauwerkes mit Holzspundwand



Bauprinzip der innenliegenden Holzspundung



**Bau eines stammholzarmierten Dammbauwerkes**



**Bauprinzip der Stammholzarmierung**



**Überdeckung mit Torf und Pflanzensoden**

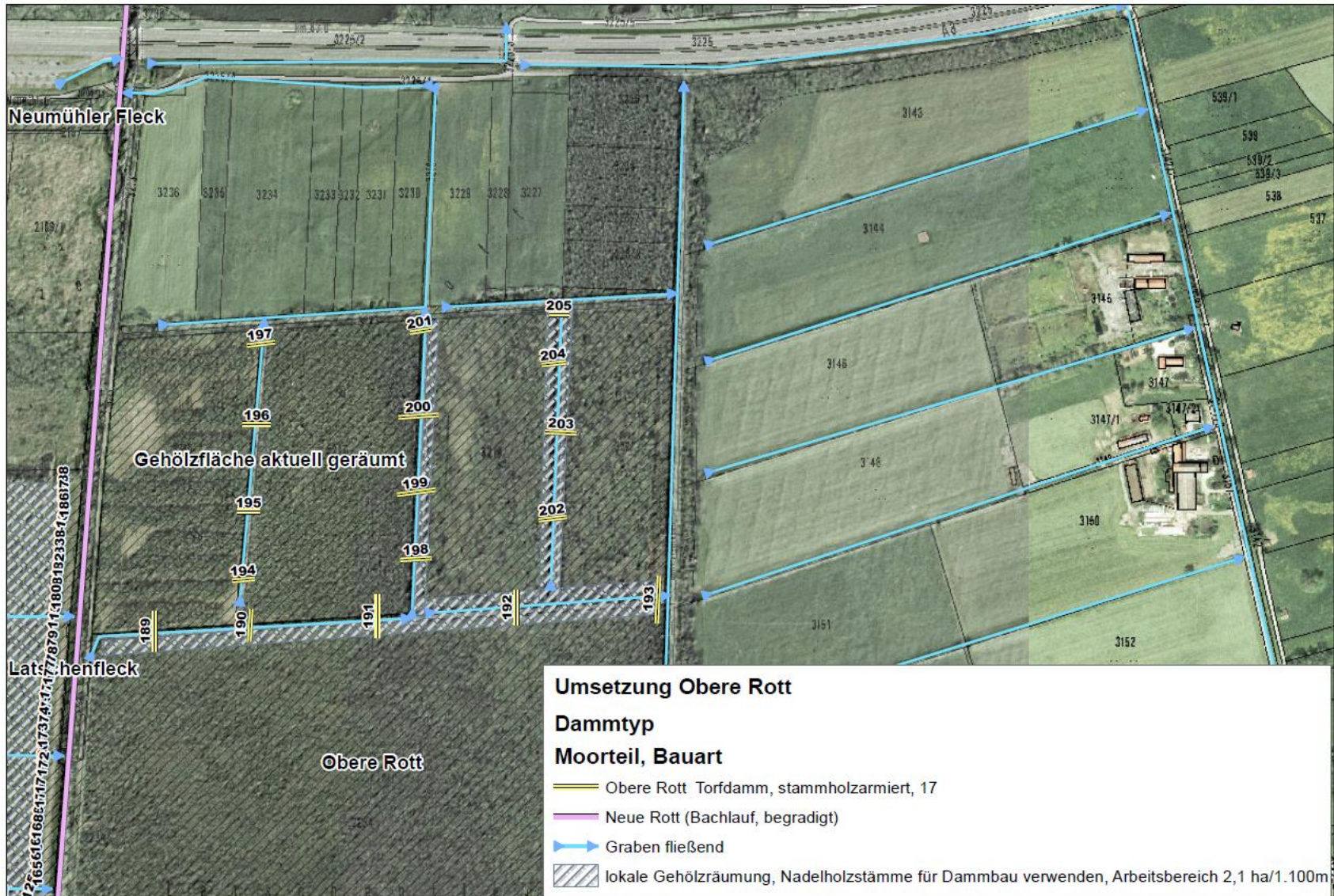
- Regelmäßige Kontrolle der Dammbauwerke
- Pro Projektgebiet werden mindestens 2 Pegel mit Dataloggern gesetzt, um die Wasserstände permanent zu erfassen
- Wiederkehrende Aufnahmen der Vegetation (3-5 Jahre) auf Dauerbeobachtungsflächen

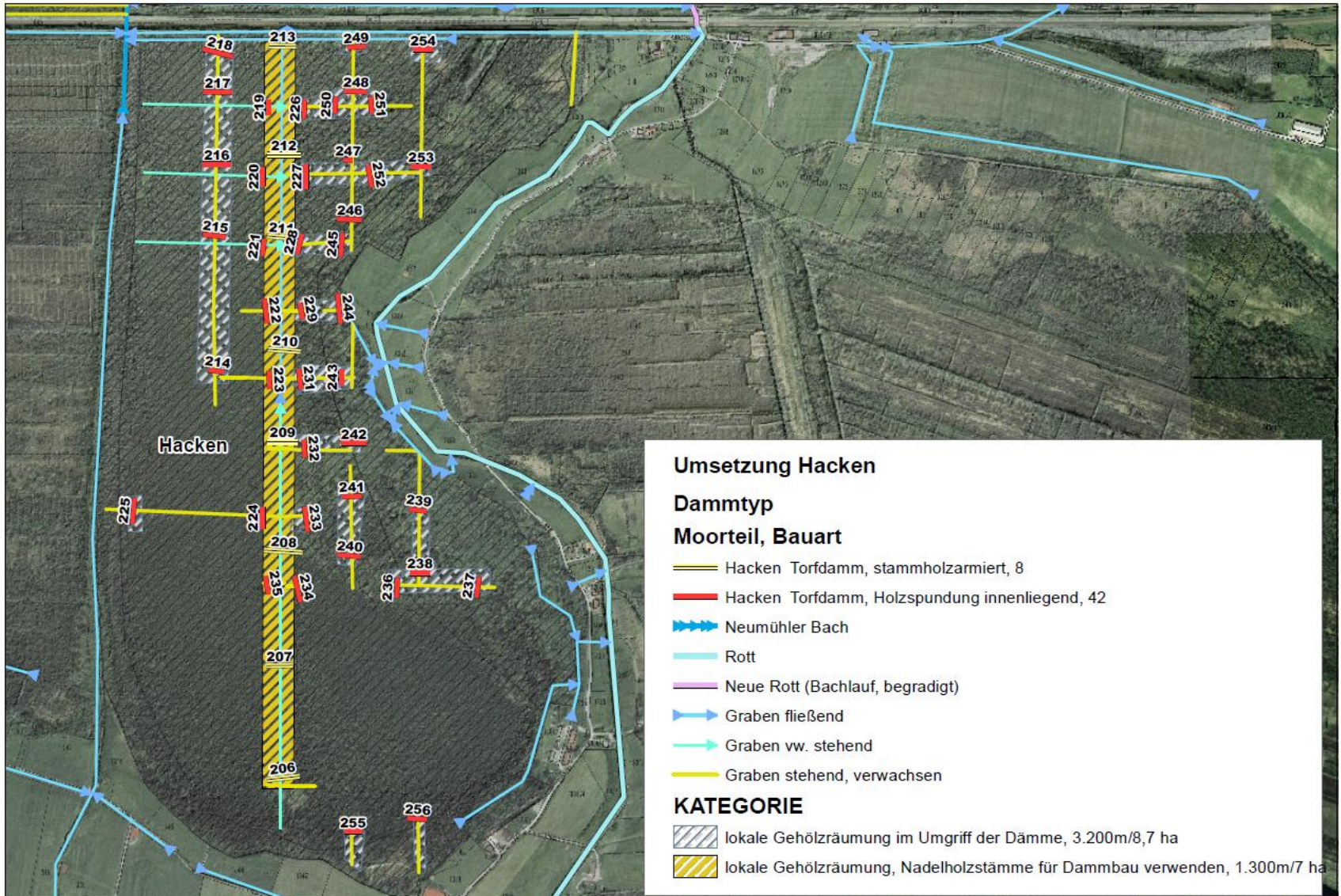




**Vielen Dank für die  
Aufmerksamkeit!**

## Folien Lkr. Traunstein





130 65 0 130 Meter

